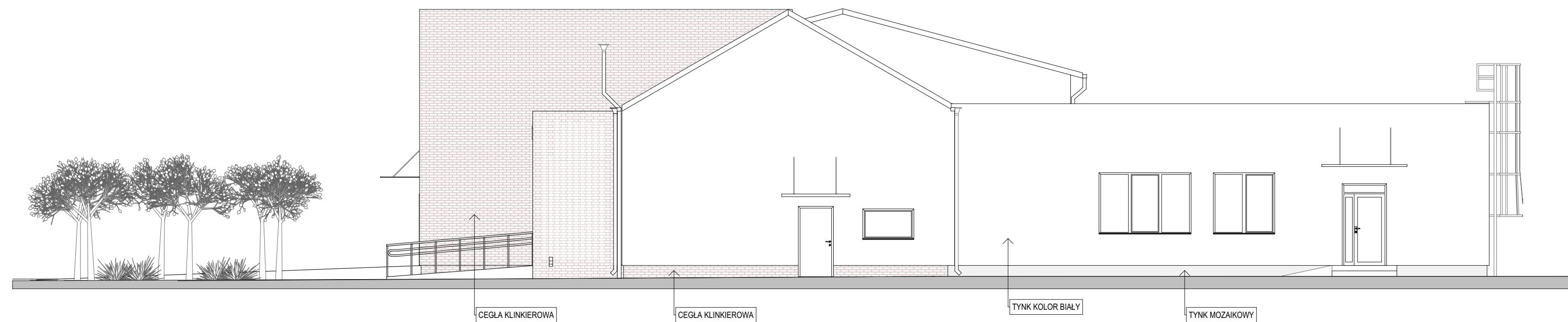
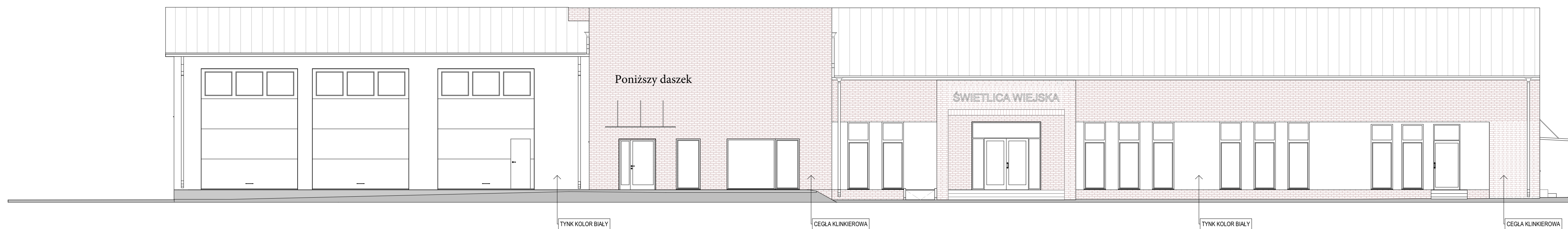


ELEWACJA WSCHODNIA



ELEWACJA POŁUDNIOWA



1. Wykonawca, lub podmiot przystępujący do robót, powinien zapoznać się z dokumentacją i zaakceptować wszystkie dokumenty, wchodzące w skład dokumentacji. Z samego faktu przystąpienia do wykonywania robót wynika, iż Wykonawca zobowiązuje się do zrealizowania, zgodnie z zasadami dobrego wykonawstwa, nienagannie funkcjonującego budynku. Wykonawca nie będzie mógł w późniejszym terminie ubiegać się o dodatkowe wynagrodzenie, motywując to złym zrozumieniem dokumentacji lub ewentualnym nie uwzględnieniem świadczenia w przedmiarze, ale przewidzianego w dokumentacji opisowej lub na planach, lub wynikającego z samej koncepcji. Wszelkie uwagi do dokumentacji wykonawca winien zgłosić projektantowi przed przystąpieniem do realizacji zamówienia, a ewentualne zmiany na etapie realizacji uzgodnić wcześniej z projektantem. Nie upoważnia to jednak wprost wykonawcy do ządania dodatkowego wynagrodzenia.
2. Przed rozpoczęciem robót należy zapoznać się z całością dokumentacji projektowej włącznie z projektami branżowymi i innymi istotnymi dla realizacji dokumentami.
3. Wykonawca ma obowiązek sprawdzić wszystkie wymiary w naturze.
4. Należy sygnalizować jednostce projektowania wystąpienie kolizji i zagrożenia dla prawidłowej realizacji inwestycji przed przystąpieniem do robót.
5. Wszystkie materiały i rozwiązania powinny posiadać wymagane prawem atesty, badania i certyfikaty.
6. Przy wykonywaniu robót należy stosować się do przepisów prawa, norm i instrukcji producentów i dostawców materiałów budowlanych.
7. Roboty budowlane należy wykonywać zgodnie ze sztuką budowlaną.
8. Wszystkie elementy konstrukcji, wg. proj. konstr.
9. Wszystkie przebiegi, przejścia instalacyjne i elementy branżowe wg. rys. branżowych.
10. Przejścia instalacyjne w ścianach zewnętrznych należy zaizolować przez odpowiednie uszczelnienie.
11. Wszystkie elementy mające wpływ na estetykę budynku nie będąc częścią tego opracowania lub odbiegające od przyjętych w projekcie założeń koncepcyjnych należy skonsultować z projektantem.
12. Przekazanie przez Inwestora dokumentacji do realizacji jest równoznaczne z zaakceptowaniem przez niego rozwiązań technicznych i funkcjonalnych zawartych w projekcie.



www.studio-projekt.com 05-300 Mińsk Maz, ul.Świętokrzyska 46
biuro@studio-projekt.com tel. 608.505.345, 693.086.372

PROJEKT WYKONAWCZY

ROZBUDOWA, NADBUDOWA, PRZEBUDOWA
WRAZ Z CZĘŚCIOWĄ ROZBIÓRKĄ I ZMIANĄ
SPOSOBU UŻYTKOWANIA CZĘŚCI
POMIESZCZEŃ W BUDYNKU OCHOTNICZEJ
STRAŻY POŻARNEJ KAT. BUD. XVII;
ROZBIÓRKA BUDYNKU GOSPODARCZEGO
KAT. BUD. III; BUDOWA PARKINGU NA
SAMOCHODY OSOBOWE

ADRES: Stanisławów, ul.Szkolna 10 dz. nr 2019/2

INWESTOR: OSP Stanisławów
05-304 Stanisławów, ul. Szkolna 10

ELEWACJE

UPRAWNIENIA BUDOWLANE DO PROJEKTOWANIA BEZ OGRANICZEŃ W SPECJALNOŚCI ARCHYTEKTONICZNEJ		DATA:
PROJEKTOWAŁ: mgr inż. arch. Małgorzata Luniewska Upr. nr MA/064/11		28.12.2018
SPRAWDZIŁ: mgr inż. arch. Barbara Trojanowska Upr. nr MA/086/04		SKALA: 1:100
OPRACOWAŁ: mgr inż. arch. Jacek Bakula inż. Grzegorz Bakula mgr inż. arch. Klaudia Saдох		NR RYS: 09