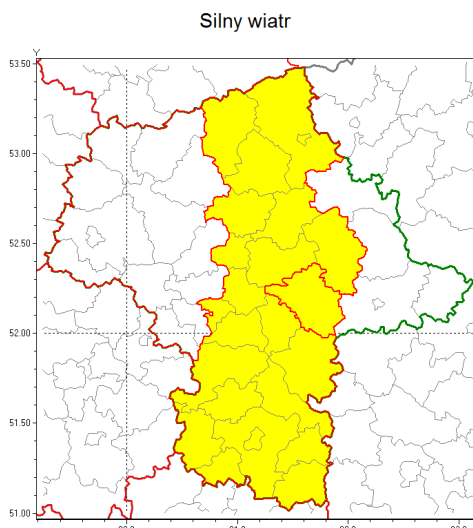




### Zasięg ostrzeżenia w województwie



### Ostrzeżenie meteorologiczne Nr 30

Nazwa biura	IMGW-PIB Centralne Biuro Prognoz Meteorologicznych w Warszawie
Zjawisko/stopień zagrożenia	Silny wiatr/ 1
Obszar	województwo mazowieckie <b>powiat miński</b>
Ważność	od godz. 07:00 dnia 03.10.2018 do godz. 18:00 dnia 03.10.2018
Przebieg	Przewiduje się wystąpienie silnego wiatru o średniej prędkości od 20 km/h do 35 km/h, w porywach miejscami do 75 km/h z zachodu i północnego zachodu.
Prawdopodobieństwo wystąpienia zjawiska(%)	80%
Uwagi	Brak.
Dyrektor synoptyk IMGW-PIB	Katarzyna Cislowska
Godzina i data wydania	godz. 22:33 dnia 02.10.2018
SMS	IMGW-PIB OSTRZEŻA: WIATR/1 mazowieckie/miński od 07:00/03.10 do 18:00/03.10.2018 prędkość do 35 km/h, porywy do 75 km/h, W i NW.

Opracowanie niniejsze i jego format, jako przedmiot prawa autorskiego podlega ochronie prawnej, zgodnie z przepisami ustawy z dnia 4 lutego 1994r o prawie autorskim i prawach pokrewnych (dz. U. z 2006 r. Nr 90, poz. 631 z późn. zm.).

Wszelkie dalsze udostępnianie, rozpowszechnianie (przedruk, kopiowanie, wiadomości sms) jest dozwolone wyłącznie w formie dosłownej z bezwzględnym wskazaniem źródła informacji tj. IMGW-PIB.