

**UCHWAŁA NR XXX/256/2017
RADY GMINY STANISŁAWÓW**

z dnia 9 listopada 2017 r.

w sprawie wskazania lokalizacji nowych przystanków komunikacyjnych usytuowanych przy drodze powiatowej nr 4314W w miejscowości Papiernia, gm. Stanisławów

Na podstawie art. 18 ust. 2 pkt 15 ustawy z dnia 8 marca 1990 r. o samorządzie gminnym (Dz. U. z 2017 r. poz. 1875) oraz art. 20 f pkt 1 ustawy z dnia 21 marca 1985 r. o drogach publicznych (Dz. U. z 2016 r. poz. 1440 z późn.zm.) Rada Gminy Stanisławów uchwala co następuje:

§ 1. Dla zaspokojenia potrzeb mieszkańców, wskazuje się wstępną lokalizację usytuowania nowych przystanków komunikacyjnych na żądanie przy drodze powiatowej nr 4314W na wysokości działki nr ew. 396 w miejscowości Papiernia, gm. Stanisławów.

§ 2. Wnioskową lokalizację przystanków komunikacyjnych, określonych w § 1 wskazano na mapie, stanowiącej załącznik do niniejszej uchwały.

§ 3. Wykonanie uchwały powierza się Wójtowi Gminy Stanisławów.

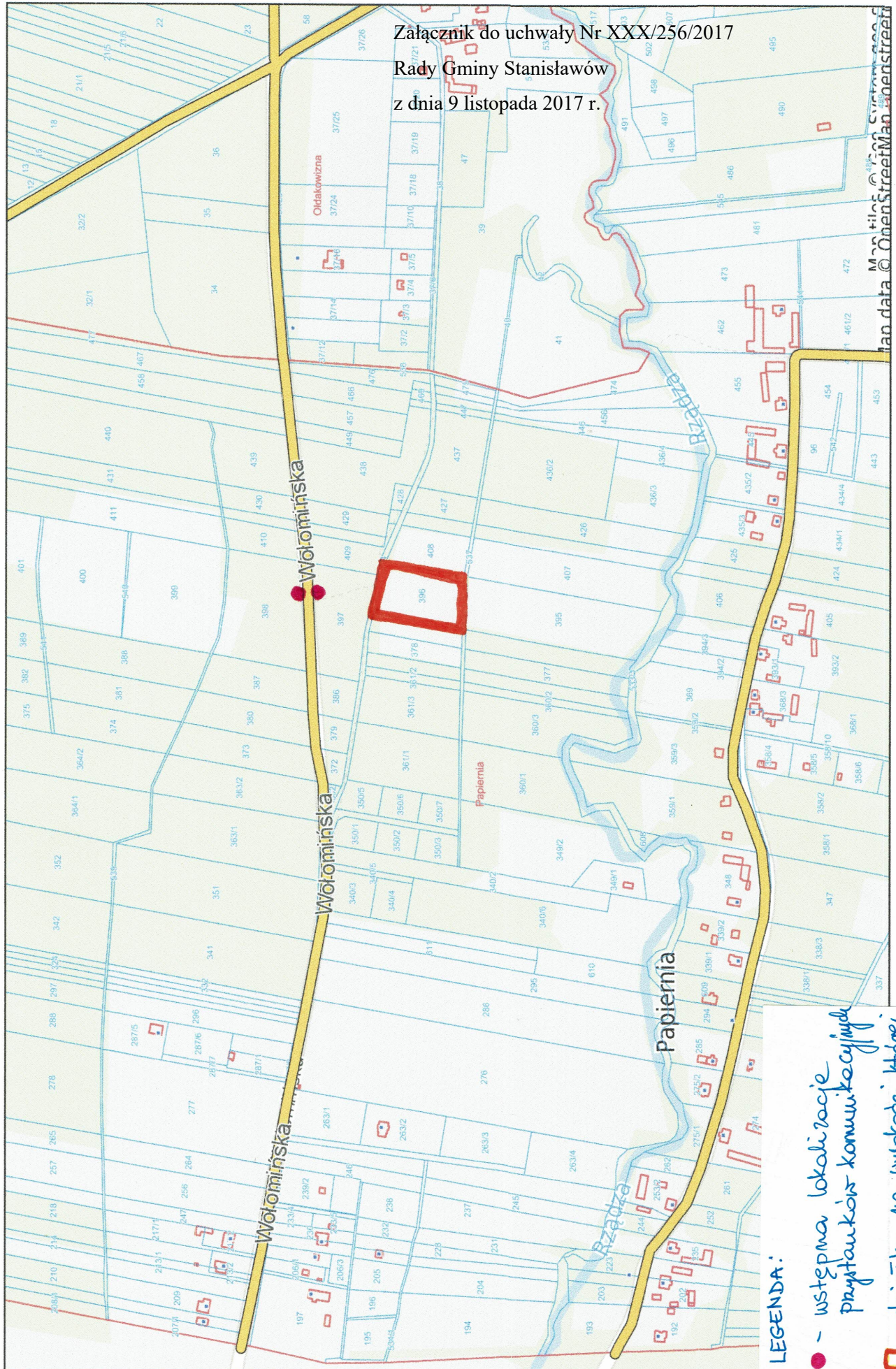
§ 4. Uchwała wchodzi w życie z dniem podjęcia.

Przewodniczący Rady Gminy

Elżbieta Król

Stanisławów - System Informacji Przestrzennej

skala 1 : 5000



Załącznik do uchwały Nr XXX/256/2017
Rady Gminy Stanisławów
z dnia 9 listopada 2017 r.

LEGENDA:

- - wstępna lokalizacja punktów komunikacyjnych
- - działka na wysokości której usytuowane mają być następne lokalizacje punktów

przepisów prawa
2017-10-27 08:49:47

UZASADNIENIE

W związku z art. 20 f ustawy z dnia 21 marca 1985 r. o drogach publicznych (Dz. U. z 2016 r. poz. 1440 z późn. zm.), Rada Gminy dla zaspokojenia potrzeb mieszkańców wskazuje wstępne miejsca lokalizacji przystanków komunikacyjnych, które są następnie przedstawiane zarządcy drogi. O lokalizacji nowych przystanków komunikacyjnych decyduje zarządca drogi. W związku z apelami mieszkańców w sprawie usytuowania nowych przystanków komunikacyjnych na żądanie w pasie drogi powiatowej nr 4314W w miejscowości Papiernia, gm. Stanisławów, niniejsza uchwała zostanie przekazana do Zarządu Dróg Powiatowych w Mińsku Mazowieckim w celu ustalenia możliwości lokalizacji miejsca przystankowego i podjęcie decyzję w przedmiotowej sprawie.